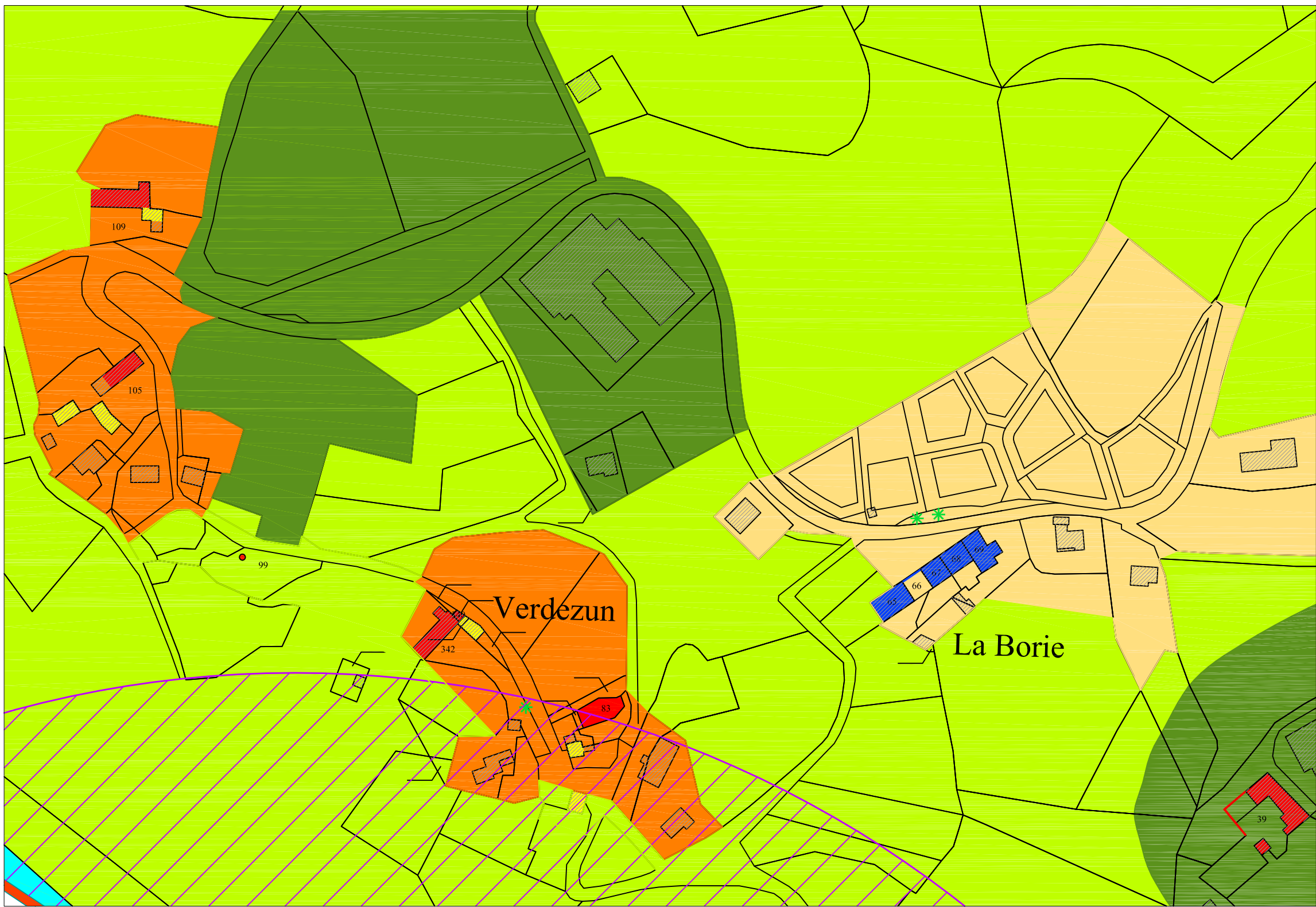


LE CENTRE BOURG - échelle 1:2000



VERDEZUN - échelle 1:2000

COMMUNE DU MALZIEU-VILLE
LOZÈRE - AVAP

PLAN DU PATRIMOINE ARCHITECTURAL ET PAYSAGER, PLAN DU PÉRIMÈTRE ET DES SECTEURS
COMMUNE - échelle 1:5000 - le 5 septembre 2014

Rayko Gourdon
CITES ET PATRIMOINES
contact@cites-et-patrimoines.fr
7, rue de la Coiffure
03000 Clermont-Ferrand
tel. 04 75 11 01 44

LÉGENDE

- bâtiment protégé au titre de la législation des Monuments Historiques
- rayon de protection MH des 500 mètres
- bâtiment protégé au titre de l'AVAP
- bâtiment d'intérêt patrimonial
- bâtiment repéré ancien
- jardin ou parc remarquable
- mur
- limite de l'AVAP
- secteur 1 : centre ville, abords anciens et hameau ancien
- secteur 2 : urbanisation récente
- secteur 3 : paysage remarquable à préserver
- secteur 4 : paysage agricole
- risque d'inondation très fort
- risque d'inondation fort
- risque d'inondation modéré
- ✱ petit patrimoine
- arbre remarquable
- cône de vue

surface communale : 780 ha
surface AVAP : 312 ha